



# Maîtriser et optimiser la gestion de la **connaissance client** et l'évaluation du **risque de contrepartie**

## synapse

### RISQUE ET CONNAISSANCE CLIENT

Modulable, Synapse est conçu pour répondre aux besoins des entreprises et des établissements bancaires et financiers.

De la centralisation et l'automatisation de la collecte de données à l'évaluation de la solvabilité des contreparties, Synapse facilite le suivi de la connaissance client tout au long de la relation.

#### COLLECTER LES DONNÉES ISSUES DE SERVEURS EXTERNES

Grâce à des partenariats signés avec les acteurs majeurs de la donnée (Banque de France, Infogreffe, Altare, CreditSafe, Ellisphere, Experian pH, LSSi, Scores & Decisions...), Synapse centralise et automatise la collecte de données administratives, légales et financières issues de leurs serveurs d'informations.

Synapse sécurise les accès par des identifiants uniques et intègre une gestion fine de profils utilisateurs ou de groupes d'utilisateurs afin de déterminer qui peut accéder à quelles données (ces profils peuvent s'appuyer sur des annuaires internes ou être définis dans Synapse). Il est ainsi possible de mettre en place une gestion multi-établissements.

✓ **Accès depuis le portail web sécurisé de Synapse** : une interface unique et simple d'utilisation pour formuler les requêtes, et un affichage des réponses avec possibilité d'impression ou d'archivage.

✓ **Accès directement depuis une application métier grâce au mode intégration de Synapse** : les requêtes sont formulées depuis l'application métier et les réponses instantanément intégrées dans les applications, évitant toute erreur de ressaisie d'information. De nombreuses API de connexion sont disponibles (services web, HTTP, TCP/IP, MQseries, fichiers...) qui rendent les applications indépendantes des évolutions des serveurs d'information.

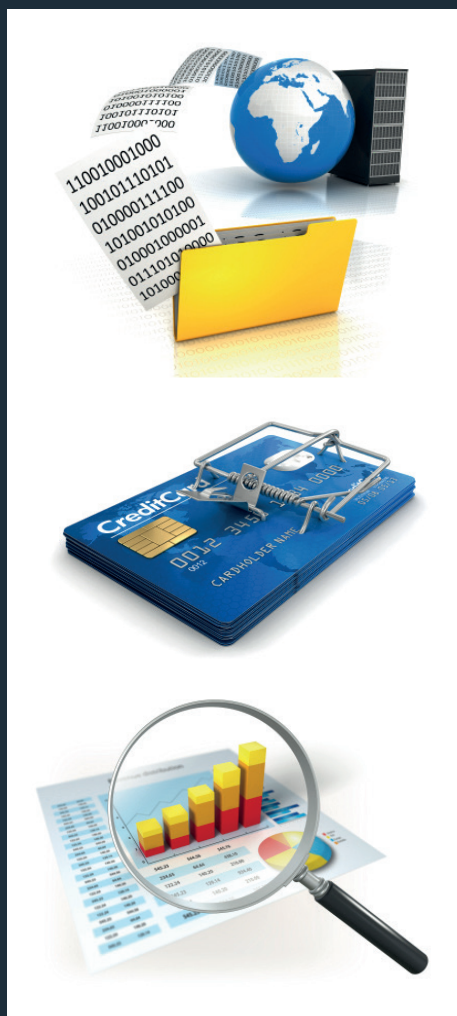
✓ **Optimiser les coûts de collecte** : une base de données propre à Synapse stocke les données collectées et les partage entre tous les utilisateurs. À chaque requête, Synapse interroge en premier lieu cette base interne ; si la réponse est présente, l'utilisateur ou l'application peuvent utiliser cette information, ou bien réémettre la requête pour rafraîchir la donnée.

Pour une gestion fine et un réel contrôle des coûts d'acquisition, des scripts de collecte et procédures d'escalade peuvent être définis au sein de Synapse, comme par exemple en cas de donnée non disponible, de recherche d'informations complémentaires ou spécifiques, d'appel à une base interne à l'entreprise, etc.

✓ **Adapter la collecte selon la nature et l'étape du cycle de vie de la relation client** :

- sélection de données utiles à la constitution de dossiers clients ou fournisseurs ;
- procédures annuelles de mise à jour de certaines informations clients ;
- mise en place d'alertes lorsqu'un événement se produit concernant un client ;
- consultation systématique du fichier d'incidents de paiement (FICP).

✓ **Dématérialisation et lutte contre la fraude** : grâce à des partenaires spécialisés dans le domaine de la dématérialisation (Flatirons Jouve, Résocom...), Synapse peut intégrer et vérifier la validité de documents administratifs (pièces d'identité, bulletins de paie, factures, liasses fiscales, K-bis, etc.). Cette interrogation permet de lutter plus efficacement contre la fraude mais aussi de fluidifier les processus d'entrée en relation.



## POINTES FORTS :

### RATIONALISATION DES PROCESSUS

- centralisation et automatisation de la collecte des données
- optimisation du calcul du risque
- intégration dans les applications métier

### MUTUALISATION DES DONNÉES

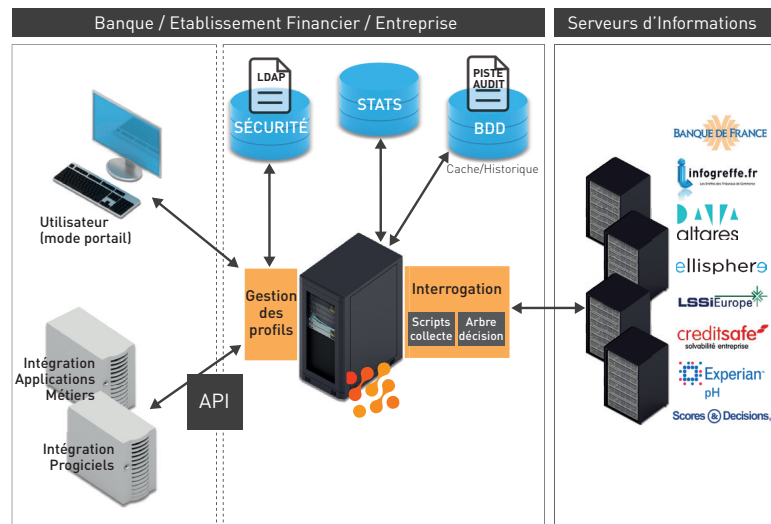
- richesse et partage des données collectées
- contrôle des coûts de collecte

### PERSONNALISATION DE LA SOLUTION

- modulaire et adaptable selon les besoins
- gestion des profils utilisateurs et sécurisation des accès
- intégration dans tout type de configuration informatique

## ÉVALUER LA SOLVABILITÉ DES CONTREPARTIES

- ✓ **Établir un score personnalisé** : Synapse permet le paramétrage d'un arbre de décision spécifique à chaque société ou établissement bancaire ou financier. Alimenté par les données collectées, cet arbre calcule un ratio de solvabilité sur mesure en fonction des critères et règles établis par l'entreprise, et émet automatiquement différents avis de décision en fonction des niveaux de scores définis.
- ✓ **Accélérer la décision en matière d'octroi des crédits** : la solution aide les professionnels à répondre aux demandes de financement dans les meilleurs délais et avec un niveau de risque maîtrisé. Afin de fluidifier les différentes étapes de validation de la solvabilité pour chaque demande, Synapse :
  - déclenche les éléments de gestion du risque automatiquement depuis les applications métiers et y réintègre les résultats ;
  - calcule automatiquement un score personnalisé en fonction des critères, données et règles retenus par chaque établissement ;
  - génère un avis de crédit basé sur différents niveaux de scores prédéfinis, pour une prise de décision accélérée ;
  - lance des scripts déclenchant l'impression des contrats, l'envoi de données dans l'application de gestion du crédit, la modification des conditions de crédit, etc. ;
  - permet la sauvegarde des informations (données, score et documents annexes) dans les bases de données internes de l'entreprise.



- ✓ **Être en conformité avec la réglementation sur les activités de crédit (Bâle, Loi Lagarde)** : Synapse systématise la consultation du FICP et permet de constituer, d'exploiter et de consulter une Piste d'Audit afin de prouver que ce contrôle a bien été effectué. Cet outil est alimenté au fur et à mesure par toutes les données FICP collectées par Synapse ou tout autre application métier ; il garantit en outre que chaque donnée stockée n'a subi aucune altération depuis son insertion et qu'aucune donnée n'a été insérée, modifiée ou supprimée frauduleusement. La Piste d'Audit est facilement consultable en cas d'audit des autorités de contrôle bancaire ou en cas de litige.

[www.synapse-kyc.com](http://www.synapse-kyc.com)

[info@sypertec.com](mailto:info@sypertec.com)

### PRÉREQUIS TECHNIQUES

- Plateformes : Microsoft Windows, Mainframe IBM z/OS, environnements physiques ou virtuels (VMware...), Cloud.
- Poste utilisateur : client léger équipé d'un navigateur web (Chrome, Firefox, IE, Safari, Opera, etc.).

©2017 SysperTec Group. Tous droits réservés.

